



GeoMap

Accuracy is our duty

A photograph of a GNSS receiver antenna mounted on a tripod, positioned on a hillside. The background shows a coastal town, a blue sea, and green hills under a blue sky with white clouds. A thick red wavy line separates the text from the image.

www.geomap.mg

A PROPOS DE GEOMAP

Notre identité

GEOMAP est une société internationale spécialisée dans la fourniture de service topographique. Nous accompagnons les entreprises ayant en charge des projets de nature variés : projets routiers, miniers, de télécommunication, d'infrastructures qui exigent des données fiables, précises et structurées.

GEOMAP est composé d'une équipe d'experts aux services de ses clients. Nous intervenons à Madagascar, dans la région Océan Indien et en Afrique de l'Est. Nos professionnels (ingénieurs, techniciens, opérateurs) sont à votre écoute pour vous accompagner, trouver la solution à vos problématiques et assurer la réussite de vos projets.

Notre histoire

Fondée en 2013, anciennement appelée FUTURMAP TOPO, nous devenons GEOMAP en 2023. Lors de sa création, l'entreprise s'est spécialisée dans la fourniture de service topographique traditionnel. Dès 2014 l'entreprise a complété son offre en développant son savoir-faire dans les domaines de la lasergrammétrie et de la photogrammétrie. En 2021 l'offre bathymétrique vient compléter les solutions d'acquisition topographique offertes à nos clients.

L'avènement de GEOMAP complète l'offre historique d'acquisition topographique par le traitement et l'exploitation de données géographiques via le développement de la géomatique (modélisation 3D, BIM, SIG, webSIG, ...).

Nos dates clés :

- 2014 : début des activités avec les ressources communes à FUTURMAP
- 2017 : intégration de nouveaux locaux et création de FUTURMAP TOPO
- 2023 : naissance de GEOMAP

Notre vision

GEOMAP a pour mission de proposer à ses clients des mesures de précision qui vont permettre de garantir la sécurité de leurs investissements. La notion de précision va de pair avec notre mission de conseil auprès de nos clients. Conseil dans le choix des méthodes de relevés topographiques et dans la définition des rendus nécessaire au bon déroulement de leurs projets.

Notre vision est de conforter notre position de leader dans les domaines de la topographie, de la modélisation 3D, de la géomatique à Madagascar et de devenir un acteur reconnu dans la région Océan Indien et en Afrique de l'Est.

Nos valeurs



Qualité

La qualité chez GEOMAP est un état d'esprit partagé par nos équipes qui nous pousse à mettre le client au centre de l'ensemble de nos préoccupations.

Cette valeur induit une démarche d'amélioration continue en vue d'atteindre la performance à tous les niveaux de l'entreprise.



Confiance

La valeur de confiance est centrale chez GEOMAP et se décline en 3 axes :

- Une confiance réciproque entre les managers et les collaborateurs. Une confiance basée sur la compétence reconnue de chaque membre de l'équipe.

- Le respect de nos engagements auprès de nos clients.
- La transparence et l'intégrité sans faille dans nos livrables et dans l'attitude de nos équipes pour garantir la qualité de nos services.



Sécurité

GEOMAP garantit le respect des normes en vigueur pour protéger nos collaborateurs et assurer les investissements de nos clients par des mesures topographiques et des modélisations de qualité.



**ATTENTION
TRAVAUX**

GEOMAP votre PREMIER partenaire, pour vos besoins en données topographiques et cartographiques

NOS PRESTATIONS

TRAVAUX TOPOGRAPHIQUES

Comme chaque projet est unique, faire appel à GEOMAP c'est assurer l'accès à une expertise technique dans la mise en œuvre des différentes méthodes d'acquisition topographiques. Forte de son expérience, GEOMAP déploie et maîtrise une palette d'acquisition variée : relevé topographique traditionnel, relevé GNSS, relevé LiDAR terrestre/aérien, relevé photogrammétrique (avion, drone, ...).

Nos équipes de géomètre/topographe de terrain sauront répondre à vos besoins en agglomérations jusque dans les zones les plus reculées.



1 : Géodésie



2 : Relevé topo classique



3 : Scanner laser



4 : Bathymétrie



5 : Drone



6 : Lidar

Nos compétences sont multiples



GRANDS PROJETS

Nos équipes d'ingénieurs vous apportent leurs expertises pour faciliter la manipulation et l'interprétation des Modèles Numériques de Terrain (MNT). Nos projeteurs sont à votre disposition pour calculer des mouvements de terre/cubatures, étudier le tracé le plus économique pour une nouvelle route/piste, suivre l'évolution de vos carrières/mines/stockpiles et réaliser tout type de profils.

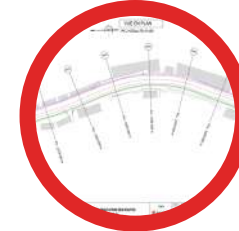
Notre équipe de projeteurs sera répondre à vos besoins sur tous types de projets : terrassements, routiers, miniers, ferroviaires et VRD.



1 : Projets routiers



2 : Cubatures



3 : Assainissements



4 : Bâtiments

GÉOMÈTRE - EXPERT

Nos équipes de géomètre expert, garantissent la précision des mesures à nos clients. Nos équipes assurent la délimitation et l'implantation des propriétés et surfaces foncières.

Nous assurons la sécurité des investissements de nos clients en évitant les conflits et litiges. Les services fournis vont au-delà de la simple mesure, ils sont garantis par le cadre légal du métier de Géomètre Expert à Madagascar.



1 : Bornages



2 : Délimitations



3 : Parcellaire



4 : Expertise judiciaire



GÉOMATIQUE

Dans cette nouvelle ère de la digitalisation, GEOMAP vous apporte son expertise dans le traitement des données géographiques et leurs exploitations via des livrables variés de haute qualité (BIM, SIG, webSIG). La géomatique permet de collecter, analyser, stocker et organiser les données via la création de modèle 3D et le déploiement de système d'information géographique. Le savoir-faire de nos équipes de dessinateurs DAO, modeleurs et développeurs permet de proposer des outils d'aide à la décision et de planification à la pointe des dernières technologies.

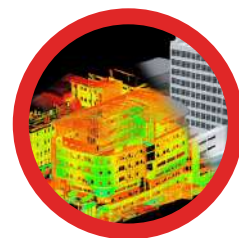
Notre savoir-faire assure à nos clients la prise de décisions éclairées, l'augmentation de leur productivité, l'amélioration de la gestion de leur patrimoine, l'optimisation des coûts et contribue à la réduction des impacts environnementaux. GEOMAP joue un rôle essentiel dans le développement de la ville intelligente et durable de demain (SmartCity) via l'exploitation des données géographiques.



1 : WEB SIG



2 : Modélisation 3D



3 : Infrastructures BIM

NOS PARTENAIRES

Ils nous ont fait confiance, pourquoi pas vous ?



NOS CHIFFRES-CLÉS

+40

Collaborateurs

+900

Projets de référence

+10

Ans d'activités



CONTACT



Lot II Y AP 20 Bis Avaratr'antanimora,
Antananarivo, Madagascar



contact@geomap.mg



+ 261 20 79 632 39

